

MARKOPRINT INTEGRA QUADRO

Contrôleur haute vitesse jusqu'à 4 têtes d'impression

- + Pilotage de jusqu'à 4 têtes d'impression
- + Fonctionnement simultané sur 2 lignes de production
- + Montage simple et forme compacte pour l'intégration dans le système
- + Possibilité de modifier les réglages directement sur le contrôleur
- + Pour le raccordement de têtes d'impression thermiques et piézoélectriques



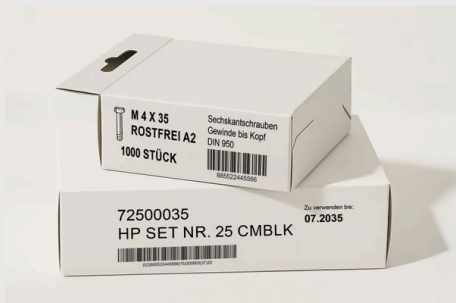
CONTRÔLE D'IMPRESSION FLEXIBLE POUR LES PRODUCTIONS COMPLEXES

La Markoprint integra Quadro est construit de manière compacte et est équipée de différentes possibilités de fixation pour une intégration facile dans le système : Elle peut être montée directement sur la ligne de production ou intégrée dans des armoires électriques et des concepts de machines de niveau supérieur. Selon la technologie d'impression connectée, une vitesse d'impression maximale de 240 m/min est possible.

Le contrôleur est un instrument central dans la gestion des processus complexes d'étiquetage. Il optimise les processus de marquage, notamment là où la rapidité, la productivité et la fiabilité de la production sont essentielles, par exemple dans l'industrie alimentaire et des boissons, dans le secteur pharmaceutique et cosmétique et dans la logistique.

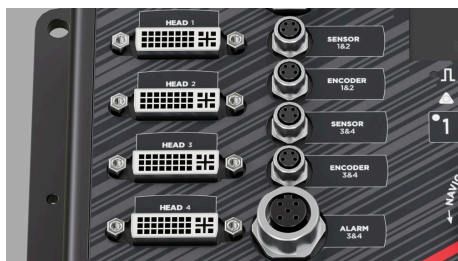
Les paramètres d'impression peuvent être modifiés directement sur le panneau de commande intuitif. En outre, le puissant logiciel Markoprint integra Command est disponible pour la conception et la gestion des mises en page d'impression.

APPLICATIONS



MARKOPRINT INTEGRA QUADRO

PARTICULARITÉS



PILOTAGE DE JUSQU'À 4 TÊTES D'IMPRESSION

Le contrôleur Markoprint integra Quadro est à la fois puissant et flexible : il peut piloter jusqu'à quatre têtes d'impression, soit simultanément pour des applications parallèles, soit en alternance pour différents travaux d'impression. Il prend en charge aussi bien les têtes d'impression thermiques que piézoélectriques, ce qui ouvre un large éventail de possibilités d'utilisation. Grâce à cette polyvalence, le contrôleur convient parfaitement à divers environnements de production et à des exigences d'identification individuelles.



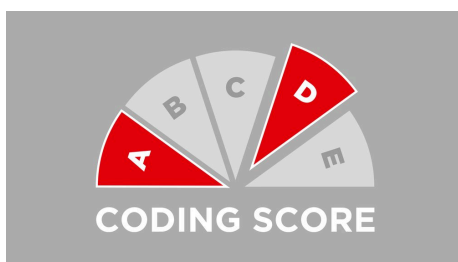
FONCTIONNEMENT SIMULTANÉ SUR 2 LIGNES DE PRODUCTION

Le contrôleur Markoprint integra Quadro permet d'imprimer simultanément sur les deux faces d'emballages primaires ou secondaires sur deux chaînes de production indépendantes. Mais il est également possible de gérer individuellement de nombreux autres scénarios de marquage.



ÉCRAN OLED ET ILOGIC

Le système d'impression est doté d'un écran OLED moderne offrant une présentation claire et facile à lire de toutes les informations pertinentes. Il permet une saisie de données simple ainsi qu'une vérification et un ajustement rapides des paramètres du système. L'utilisation est intuitive grâce au bouton pratique iLogic, qui facilite la navigation dans les menus. De plus, l'écran informe en permanence de manière fiable sur l'état de maintenance actuel du système.



NIVEAUX DE PERFORMANCE CLAIRS POUR DES SOLUTIONS D'IMPRESSION FLEXIBLES ET ÉVOLUTIVES

Le Coding Score spécialement développé facilite le choix et la configuration des systèmes d'impression Markoprint. Les niveaux de performance – PRINT, BASIC, ADVANCED, PRO et ULTIMATE – sont clairement définis, faciles à comparer et varient selon le système. Cela apporte de la transparence lors de la décision et assure une sécurité d'investissement dans une solution de marquage pouvant être étendue à tout moment. Les nouvelles exigences en matière de production, d'efficacité ou de durabilité peuvent être intégrées sans difficulté, garantissant des processus puissants et économiques à long terme.

MARKOPRINT INTEGRA QUADRO

DONNÉES TECHNIQUES

SPÉCIFICATIONS D'IMPRESSION

	HP (Advanced)	HP (Pro)	LX (Advanced)	LX (Pro)	XR (Advanced)	XR (Pro)	MX50 (Advanced)	MX50 (Pro)	MX100 (Advanced)	MX100 (Pro)	
Type d'imprimante	Jet d'encre thermique (TIJ); Jet d'encre piézoélectrique (PIJ)										
Technologie d'impression supportée	XR; HP; LX; MX										
Hauteur d'impression	1 - 50 mm ¹	1 - 50 mm ¹	1 - 50 mm ¹	1 - 50 mm ¹	2 - 284 mm ¹	2 - 284 mm ¹	3 - 200 mm ¹	3 - 200 mm ¹	3 - 400 mm ¹	3 - 400 mm ¹	
Résolution d'impression verticale jusqu'à	600 dpi	600 dpi	600 dpi	600 dpi	180 dpi	180 dpi	64 dpi	64 dpi	192 dpi	192 dpi	
Vitesse d'impression jusqu'à	90 m/min	180 m/min	90 m/min	240 m/min	60 m/min	60 m/min	60 m/min	60 m/min	60 m/min	60 m/min	
Distance entre la tête d'impression et le produit	1 - 4 mm	1 - 4 mm	1 - 4 mm	1 - 4 mm	1 - 3 mm	1 - 3 mm	1 - 4 mm	1 - 4 mm	1 - 4 mm	1 - 4 mm	
Nombre de têtes d'impression jusqu'à	4										
Nombre maximal de lignes de production	2										
Orientation	De gauche à droite; De droite à gauche										
Fonction	Impression latérale; Impression de la face supérieure										
Contenus imprimables	Code à barres; Codes 2D; Champs de texte; Graphiques BMP; Compteur; Indication de temps; Champ de date; Décalage de la date; Saisie de variables; Champs d'action	Code à barres; Codes 2D; Champs de texte; Graphiques BMP; Compteur; Indication de temps; Champ de date; Décalage de la date; Saisie de variables; Champs d'action	Code à barres; Codes 2D; Champs de texte; Graphiques BMP; Compteur; Indication de temps; Champ de date; Décalage de la date; Saisie de variables; Champs d'action	Code à barres; Codes 2D; Champs de texte; Graphiques BMP; Compteur; Indication de temps; Champ de date; Décalage de la date; Saisie de variables; Champs d'action	Code à barres; Codes 2D; Champs de texte; Graphiques BMP; Compteur; Indication de temps; Champ de date; Décalage de la date; Saisie de variables; Champs d'action	Code à barres; Codes 2D; Champs de texte; Graphiques BMP; Compteur; Indication de temps; Champ de date; Décalage de la date; Saisie de variables; Champs d'action	Code à barres; Codes 2D; Champs de texte; Graphiques BMP; Compteur; Indication de temps; Champ de date; Décalage de la date; Saisie de variables; Champs d'action	Code à barres; Codes 2D; Champs de texte; Graphiques BMP; Compteur; Indication de temps; Champ de date; Décalage de la date; Saisie de variables; Champs d'action	Code à barres; Codes 2D; Champs de texte; Graphiques BMP; Compteur; Indication de temps; Champ de date; Décalage de la date; Saisie de variables; Champs d'action	Code à barres; Codes 2D; Champs de texte; Graphiques BMP; Compteur; Indication de temps; Champ de date; Décalage de la date; Saisie de variables; Champs d'action	Code à barres; Codes 2D; Champs de texte; Graphiques BMP; Compteur; Indication de temps; Champ de date; Décalage de la date; Saisie de variables; Champs d'action
Code à barres	Code 2 sur 5; Code 39; Code 128; EAN 8; EAN 13; DataMatrix; GS1 Databar; GS1 QR Code; QR Code; UPC-A; UPC-E	Code 2 sur 5; Code 39; Code 128; EAN 8; EAN 13; DataMatrix; GS1 Databar; GS1 QR Code; QR Code; UPC-A; UPC-E	Code 2 sur 5; Code 39; Code 128; EAN 8; EAN 13; DataMatrix; GS1 Databar; GS1 QR Code; QR Code; UPC-A; UPC-E	Code 2 sur 5; Code 39; Code 128; EAN 8; EAN 13; DataMatrix; GS1 Databar; GS1 QR Code; QR Code; UPC-A; UPC-E	Code 2 sur 5; Code 39; Code 128; EAN 8; EAN 13; DataMatrix; GS1 Databar; GS1 QR Code; QR Code; UPC-A; UPC-E	Code 2 sur 5; Code 39; Code 128; EAN 8; EAN 13; DataMatrix; GS1 Databar; GS1 QR Code; QR Code; UPC-A; UPC-E	Code 2 sur 5; Code 39; Code 128; EAN 8; EAN 13; DataMatrix; GS1 Databar; GS1 QR Code; QR Code; UPC-A; UPC-E	Code 2 sur 5; Code 39; Code 128; EAN 8; EAN 13; DataMatrix; GS1 Databar; GS1 QR Code; QR Code; UPC-A; UPC-E	Code 2 sur 5; Code 39; Code 128; EAN 8; EAN 13; DataMatrix; GS1 Databar; GS1 QR Code; QR Code; UPC-A; UPC-E	Code 2 sur 5; Code 39; Code 128; EAN 8; EAN 13; DataMatrix; GS1 Databar; GS1 QR Code; QR Code; UPC-A; UPC-E	Code 2 sur 5; Code 39; Code 128; EAN 8; EAN 13; DataMatrix; GS1 Databar; GS1 QR Code; QR Code; UPC-A; UPC-E
DBPrint	-	+	-	+	-	+	-	+	-	+	
Impression directe PDF	+										
Polices	Polices spécifiques aux clients; Toutes les polices de caractères Windows										
Conditions logicielles	Processeur d'au moins 1 GHz; Interface pour le raccordement du dispositif d'impression; Souris PC ou écran tactile; DirectX 9 ou supérieur avec le pilote WDDM 1.0; Au moins 30 Go d'espace sur le disque dur; 2 GB pour 32-bit ou 4 GB pour 64-bit; Windows 7, 8, 10										

¹ Avec 4 têtes connectées

MARKOPRINT INTEGRA QUADRO

SPÉCIFICATIONS D'IMPRESSION

	HP (Advanced)	HP (Pro)	LX (Advanced)	LX (Pro)	XR (Advanced)	XR (Pro)	MX50 (Advanced)	MX50 (Pro)	MX100 (Advanced)	MX100 (Pro)
Logiciel d'interprétation	integra Command									
Spitting	+	+	+	+	-	-	-	-	-	-

ENCRE

Couleur	Bleu; Jaune; Vert; Blanc; Rouge; Noir; UV-visible; Durcissement par UV ¹
Composition	Basé sur l'eau; Basé sur la solvabilité; Formulation de l'huile

¹ Il est possible de travailler avec un maximum d'une encre à la fois par tête d'impression connectée.

MATÉRIEL INFORMATIQUE

	HP (Advanced)	HP (Pro)	LX (Advanced)	LX (Pro)	XR (Advanced)	XR (Pro)	MX50 (Advanced)	MX50 (Pro)	MX100 (Advanced)	MX100 (Pro)
Afficheur (écran)	Écran OLED 128x64 pixels									
Panneau de commande/affichage externe	Écran intégré									
Protection par mot de passe	-	+	-	+	-	+	-	+	-	+
Capteur interne	-									
Signal du capteur	NPN									
Signal du transmetteur	Symétrique ou NPN; Tension 24 V									
Sorties d'état/ d'alarme	4									
Extension de la mémoire flash en option	-									
Emplacement pour clé USB	+									
Emplacement pour carte mémoire SD	-									
Emplacement PCMCIA	-									
Wi-Fi	-									

ASPECTS PHYSIQUES

	HP (Advanced)	HP (Pro)	LX (Advanced)	LX (Pro)	XR (Advanced)	XR (Pro)	MX50 (Advanced)	MX50 (Pro)	MX100 (Advanced)	MX100 (Pro)
Intensité du courant	1,3 A; 1,3 A									
Dimensions du système (HxLxP)	74 x 130 x 208 mm									
Dimensions de la tête d'impression (HxLxP)	99 x 68 x 194 mm	99 x 68 x 194 mm	84 x 87 x 143 mm	84 x 87 x 143 mm	306 x 187 x 316 mm	306 x 187 x 316 mm	283 x 177 x 318 mm	283 x 177 x 318 mm	287 x 177 x 318 mm	283 x 177 x 318 mm

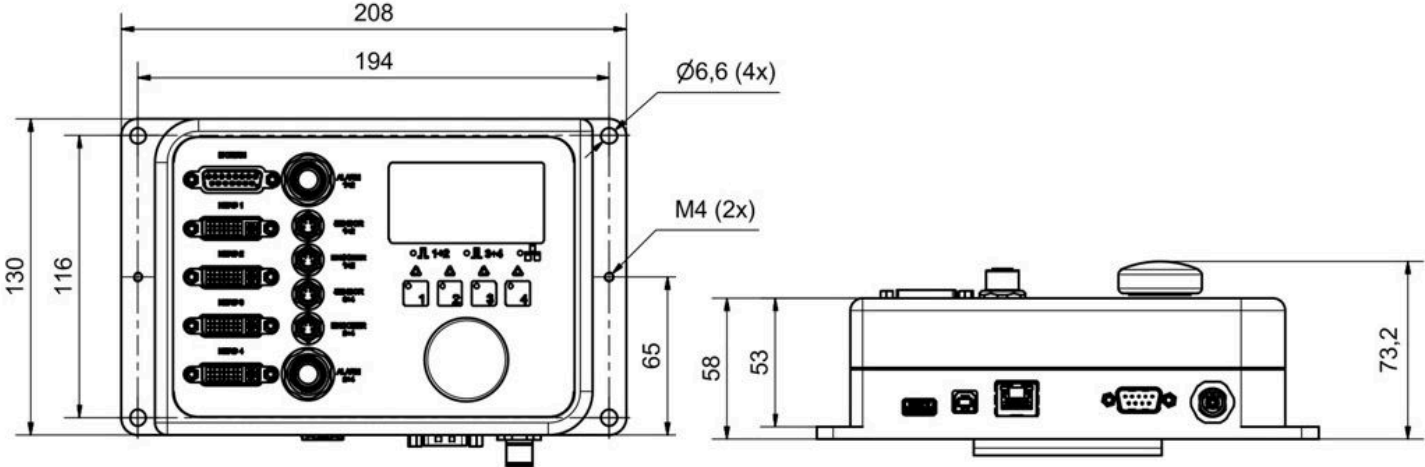
MARKOPRINT INTEGRA QUADRO

ASPECTS PHYSIQUES

	HP (Advanced)	HP (Pro)	LX (Advanced)	LX (Pro)	XR (Advanced)	XR (Pro)	MX50 (Advanced)	MX50 (Pro)	MX100 (Advanced)	MX100 (Pro)
Longueur du câble de la tête d'impression jusqu'à	13 m	13 m	50 m	50 m	50 m	50 m	50 m	50 m	50 m	50 m
Poids	1 kg									
IP type de protection	IP 40									
Autorisations	CE									
Humidité relative non condensante	10 - 90 %									
Température ambiante	5 - 40°C									
Tension de raccordement	90-240 V									
Fréquence du secteur	50-60 Hz									
Consommation électrique	80 W									

MARKOPRINT INTEGRA QUADRO

DESSIN TECHNIQUE



MARKOPRINT INTEGRA QUADRO

ACCESSOIRES



ZTV HP

ZTV HP est un système d'alimentation en encre économique pour imprimantes jet d'encre Markoprint utilisant des encres HP Class à séchage rapide ou à base de solvant. Pour les applications à forte consommation d'encre, ce système intelligent permet une impression sans interruption. Le grand réservoir évite que l'efficacité globale de l'équipement (OEE) ne soit affectée par des remplacements de cartouches trop fréquents. Il contient 10 fois le volume d'une cartouche et peut alimenter jusqu'à 4 cartouches simultanément. Grâce au prix inférieur de l'encre en vrac, le système est rapidement amorti. Les cartouches transmettent en temps réel leur niveau au système d'encre et sont automatiquement remplies pendant l'impression. Le capteur de niveau intégré aux cartouches empêche tout remplissage excessif. Le système étant régulé par la pression, le bulk peut être installé au-dessus, sur le côté ou en dessous des têtes d'impression. La hauteur d'installation n'a pas d'importance et aucun régulateur supplémentaire n'est nécessaire.



NONSTOPPRINTING

La tête d'impression NonStopPrinting augmente la disponibilité de l'installation et réduit les temps d'arrêt grâce à une impression ininterrompue en production continue. Deux têtes d'impression fonctionnent en alternance, pilotées par un algorithme intelligent qui garantit la disponibilité permanente des cartouches. Pendant qu'une cartouche est remplacée ou nettoyée, la seconde prend automatiquement en charge toutes les tâches d'impression – aucun arrêt de l'installation n'est nécessaire. Le vidage alterné des deux cartouches double l'autonomie jusqu'au prochain remplacement. Des impressions bicolores jusqu'à 25 mm de hauteur d'impression sont également possibles. Avec des encres HP et LX Class à base d'eau ou de solvants, logos et pictogrammes d'avertissement peuvent être appliqués rapidement et sans contact sur des emballages extérieurs absorbants et non absorbants.



INTEGRA ULTIMATE

Avec un indice de protection IP65 et des hauteurs d'impression allant jusqu'à 25 mm, le Markoprint integra Ultimate relève les tâches de marquage les plus exigeantes. La tête d'impression brevetée avec technologie de cartouche HP se nettoie automatiquement en fonctionnement et se ferme à l'arrêt. La plaque de buses est nettoyée à chaque ouverture et fermeture, garantissant une disponibilité immédiate après les pauses. Selon l'encre utilisée, le temps d'ouverture dépasse 72 heures. Le boîtier fermé protège de manière fiable la tête d'impression et la cartouche et convient parfaitement aux environnements poussiéreux ou humides. L'integra Ultimate imprime des textes, des codes 1D et 2D ainsi que des graphiques en haute résolution et convient également aux encres UV sur surfaces lisses.



SHUTTER

La tête d'impression auto-obturante pour cartouches d'encre HP Class garantit des résultats d'impression propres même après de longues périodes d'inactivité. En se fermant automatiquement lorsque la production est en pause, elle empêche la pénétration de poussière et le séchage de l'encre. Dès qu'un capteur photoélectrique détecte le redémarrage de la ligne de production, la cartouche est replacée en position d'impression et continue à imprimer avec une haute qualité. Grâce à sa conception spéciale, notre tête d'impression Shutter est optimisée pour les installations dans le secteur pharmaceutique.

MARKOPRINT INTEGRA QUADRO



VOTRE PARTENAIRE FIABLE

+ CONTACT PERSONNALISÉ

Vous disposez d'un interlocuteur fixe qui connaît votre processus, réfléchit avec vous et réagit rapidement.

+ MADE IN GERMANY

Systèmes et étiquettes issus de notre propre production en Allemagne. Fiables, robustes et immédiatement disponibles.

+ LA SOLUTION ADAPTÉE

Votre application détermine la solution. Toujours adaptée sur le plan technique et pratique.

+ SERVICE FIABLE

Des équipes de service expérimentées pour une installation professionnelle, la maintenance et une assistance rapide.

+ APPROCHE LOCALE, EXPERTISE INTERNATIONALE

Une équipe locale, soutenue par un savoir faire et une assistance à l'échelle mondiale.

+ PRISE EN CHARGE COMPLÈTE

Du conseil et de l'accompagnement jusqu'à la production, l'implémentation, le logiciel et le service. Tout réuni auprès d'un seul partenaire.

Weber Marking Systems SA/NV

Interleuvenlaan 23 B2 / 3001 Leuven
T +32 (0)16 38 79 50 / info@webermarking.be
webermarking.be

MADE IN

GERMANY

WEBER
MARKING SYSTEMS